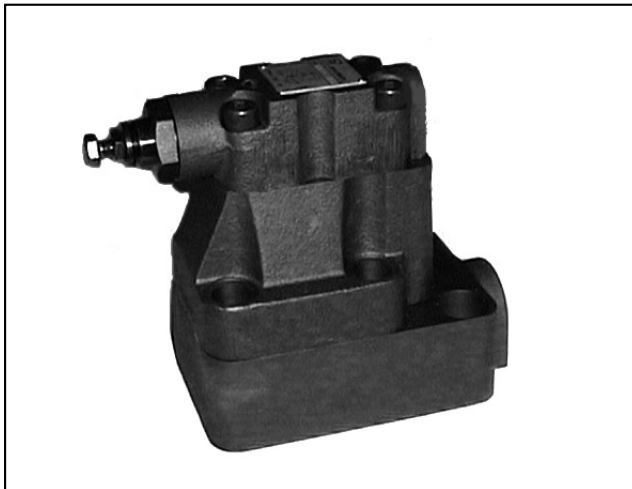




DIPLOMATIC  
OLEODINAMICA

21 410/104 SD



# RQ\*\* - P

## VALVULAS REGULADORAS DE PRESION CON PUESTA EN DESCARGA AUTOMATICA (PARA CIRCUITOS CON ACUMULADOR)

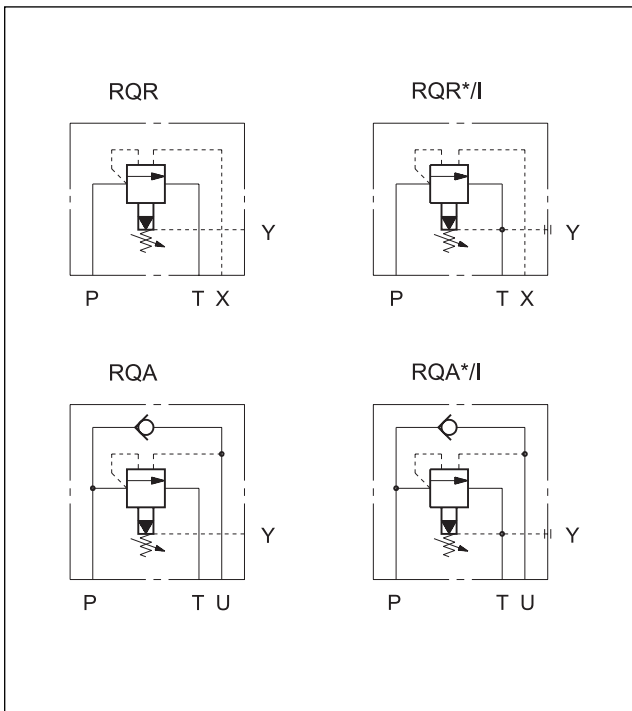
SERIE 41

RQR\* - P  
PARA PILOTAJE A DISTANCIA

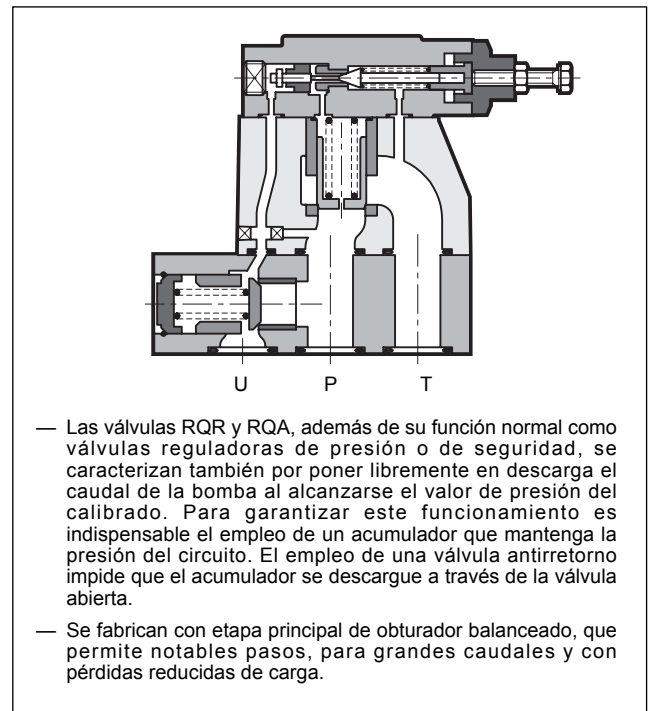
RQA\* - P  
CON VALVULA ANTIRRETORNO INCORPORADA

MONTAJE SOBRE PLACA

### SIMBOLOS HIDRAULICOS



### PRINCIPIO DE FUNCIONAMIENTO

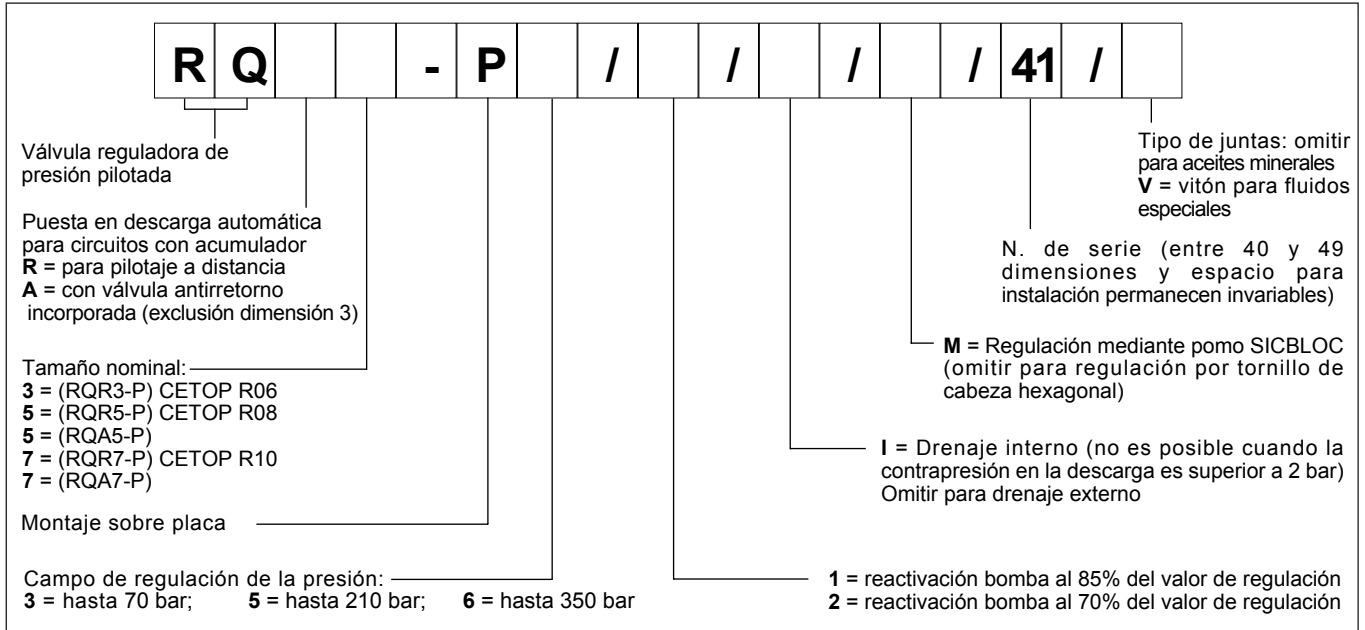


- Las válvulas RQR y RQA, además de su función normal como válvulas reguladoras de presión o de seguridad, se caracterizan también por poner libremente en descarga el caudal de la bomba al alcanzarse el valor de presión del calibrado. Para garantizar este funcionamiento es indispensable el empleo de un acumulador que mantenga la presión del circuito. El empleo de una válvula antirretorno impide que el acumulador se descargue a través de la válvula abierta.
- Se fabrican con etapa principal de obturador balanceado, que permite notables pasos, para grandes caudales y con pérdidas reducidas de carga.

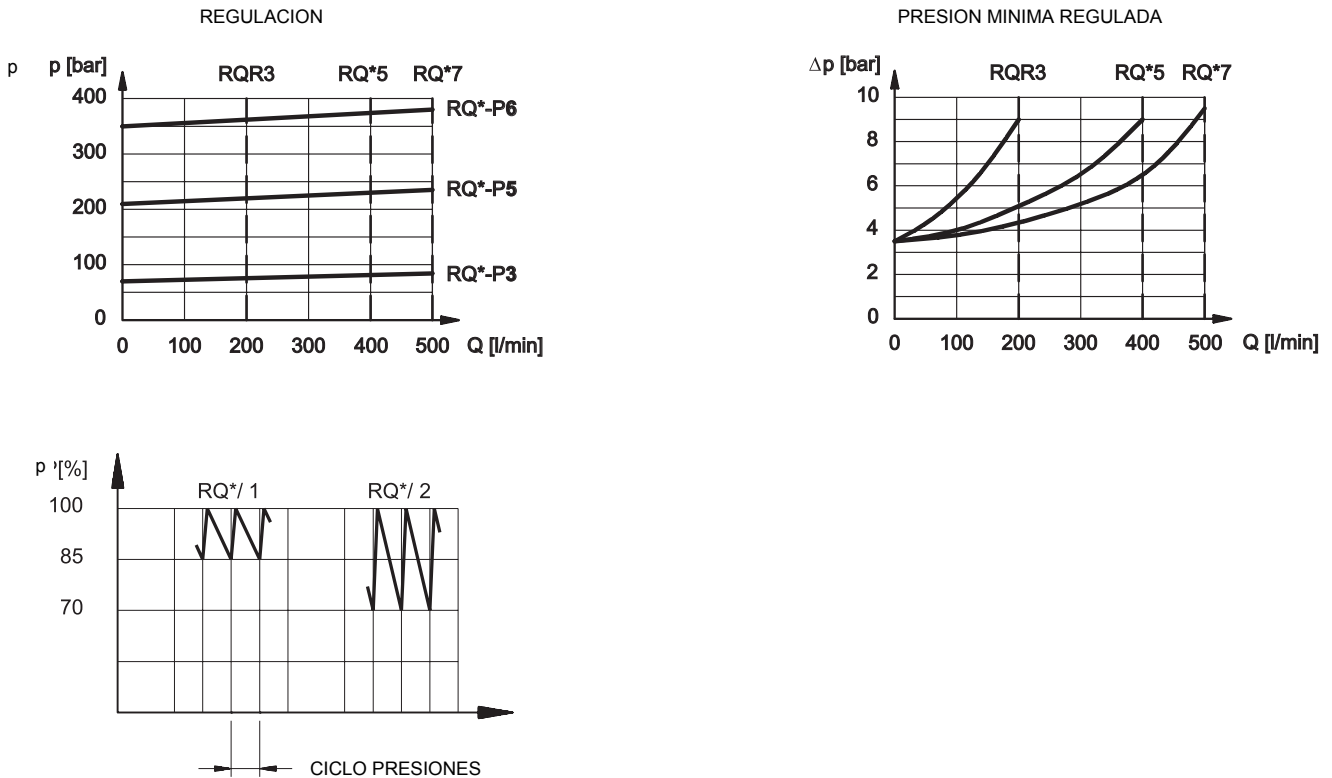
PRESTACIONES (medidas con aceite mineral de viscosidad 36 cSt a 50°C)		RQR3-P	RQR5-P	RQR7-P	RQA5-P	RQA7-P
Presión máxima de trabajo	bar	350			320	
Caudal máximo	l/min	200	400	500	400	500
Campo temperatura ambiente	°C	-20 ÷ +50				
Campo temperatura fluido	°C	-20 ÷ +80				
Campo viscosidad fluido	cSt	10 ÷ 400				
Grado de contaminación del fluido		según NAS 1638 clase 10				
Viscosidad recomendada	cSt	25				
Peso	kg	3,5	4,3	6,5	10,4	19



## 1 - CODIGO DE IDENTIFICACION



## 2 - CURVAS CARACTERISTICAS (valores obtenidos con viscosidad 36 cSt a 50°C)



## 3 - FLUIDOS HIDRAULICOS

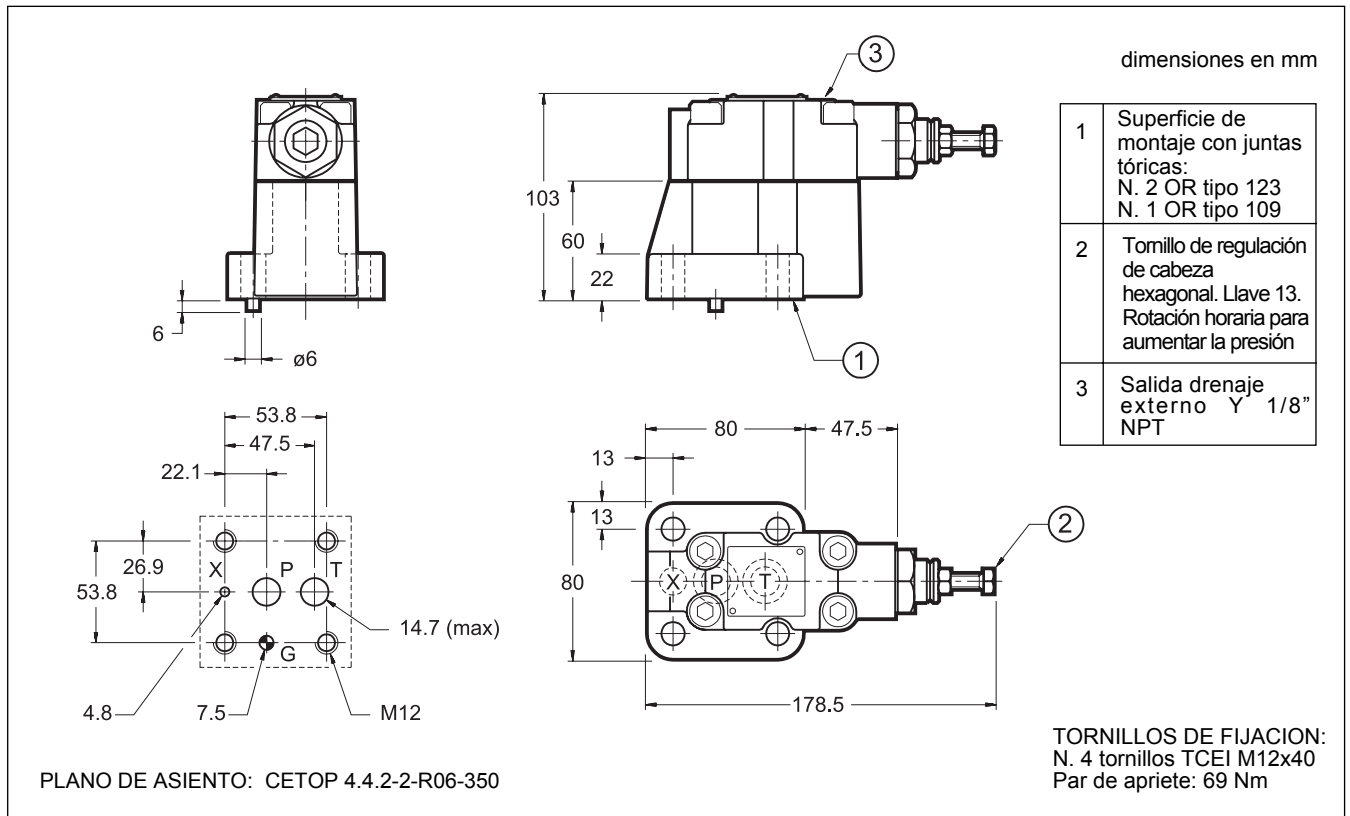
Usar fluidos hidráulicos a base de aceite mineral con agentes antiespuma y antioxidación como aditivos. Para otros tipos de fluidos (agua glicol, ésteres fosfóricos y otros) consultar con nuestra Oficina Técnica.



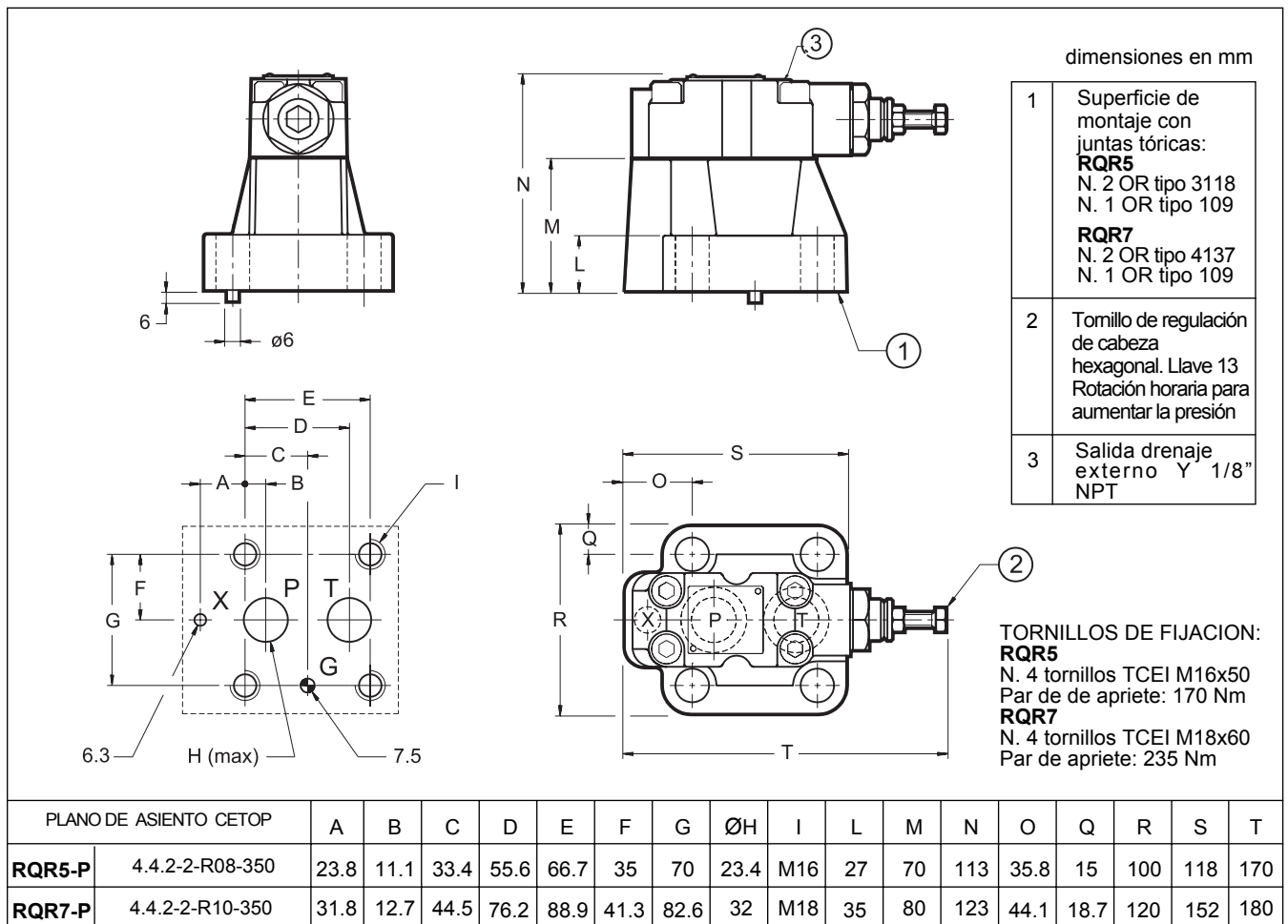
# RQ\*\*-P

## SERIE 41

### 4 - DIMENSIONES PARA LA INSTALACION RQR3-P

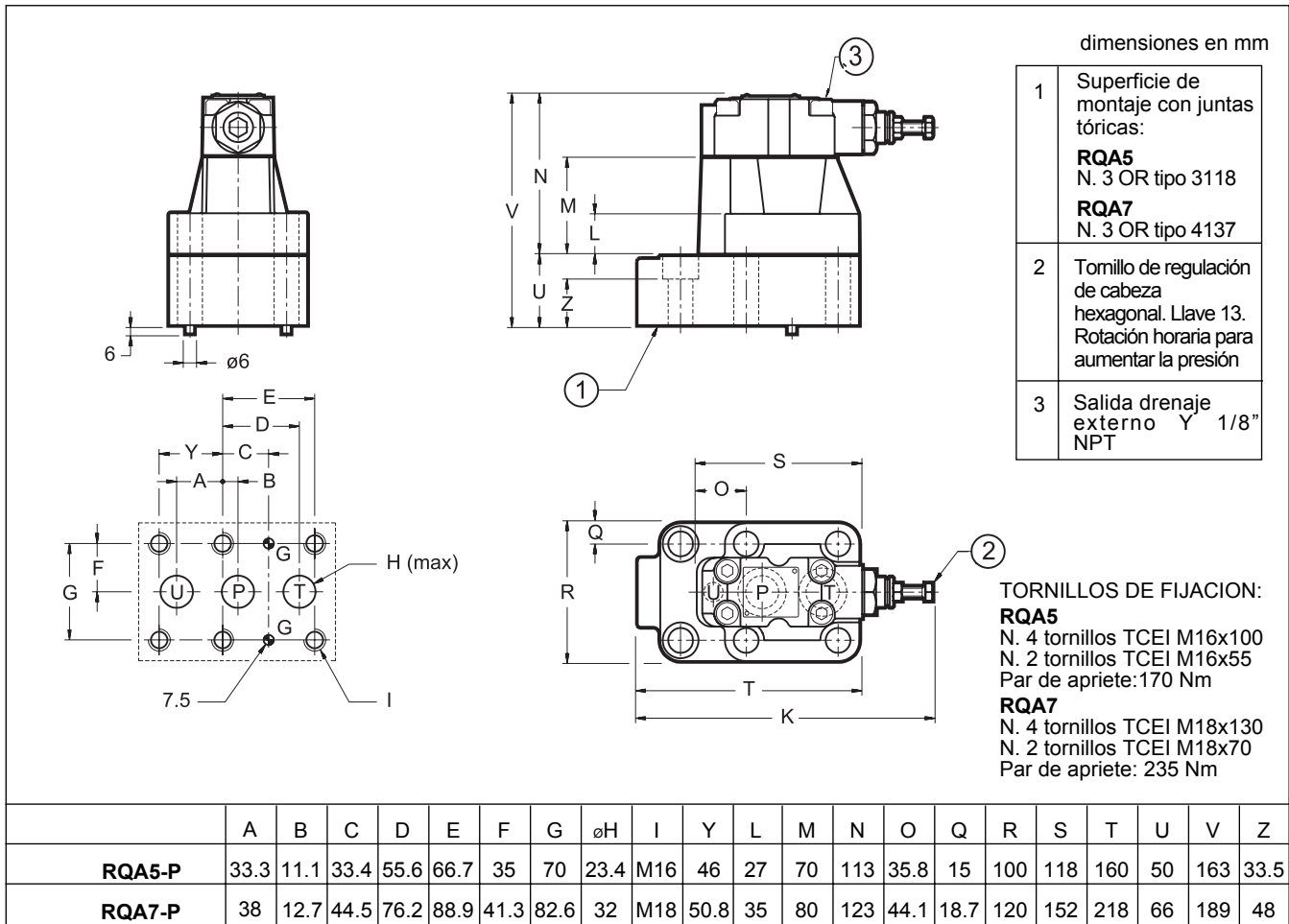


### 5 - DIMENSIONES PARA LA INSTALACION RQR5-P e RQR7-P



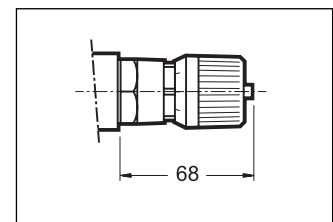


## 6 - DIMENSIONES PARA LA INSTALACION RQA5-P e RQA7P



## 7 - POMO DE REGULACION

Las válvulas RQ pueden ser equipadas de pomo de regulación SICBLOC; la regulación se efectúa presionando y girando simultáneamente este mando. Para solicitarlo hay que añadir /M (ver punto 1).



## 8 -PLACAS BASE (ver catálogo 51 000)

	RQR3-P	RQR5-P	RQR7-P	RQA5-P	RQA7-P
Tipo	PMRQ3-AI4G salidas posteriores	PMRQ5-AI5G salidas posteriores	PMRQ7-AI7G salidas posteriores	PMRQA5-AI5G salidas posteriores	PMRQA7-AI7G salidas posteriores
Roscado de las salidas <b>P T U</b>	1/2" BSP	3/4" BSP	1" 1/4 BSP	3/4" BSP	1" 1/4 BSP
Roscado de la salida <b>X</b>	1/4" BSP	1/4" BSP	1/4" BSP	-	-

	<p><b>DIPLOMATIC OLEODINAMICA SpA</b> 20025 LEGNANO (MI) - P.le Bozzi, 1 / Via Edison Tel. 0331/472111-472236 - Fax 0331/548328</p>
--	---