

MDT

ELECTROVALVULA DIRECCIONAL DE RETENCION

SERIE 10

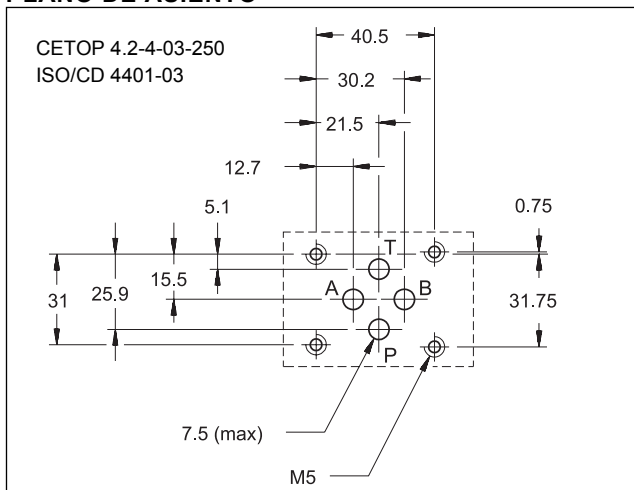
VERSION MODULAR

CETOP 03

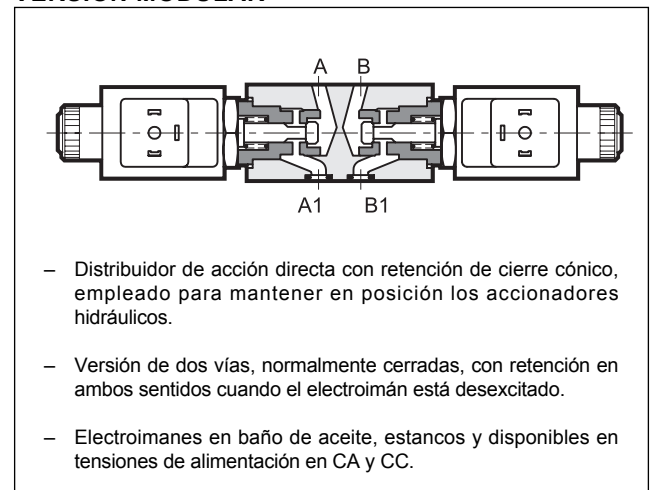
p máx **250** bar

Q máx **25** l/min

PLANO DE ASIENTO



VERSION MODULAR



VERSIONES (ver tabla símbolos hidráulicos)

Versión "SA": se utiliza en los casos en que se desea interceptar el flujo en la vía A.

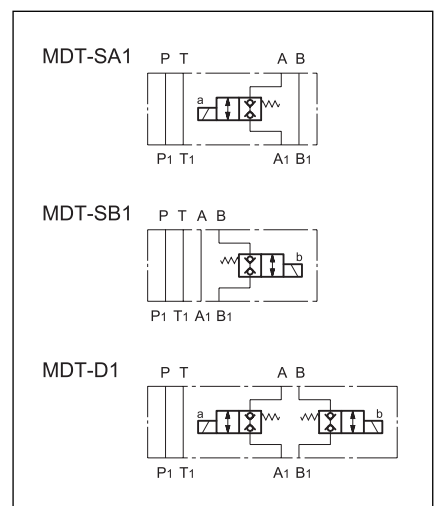
Versión "SB": se utiliza en los casos en que se desea interceptar el flujo en la vía B.

Versión "D": se utiliza en los casos en que se desea interceptar el flujo en ambas vías, A y B.

PRESTACIONES (medidas con aceite mineral con viscosidad de 36 cSt a 50 °C)

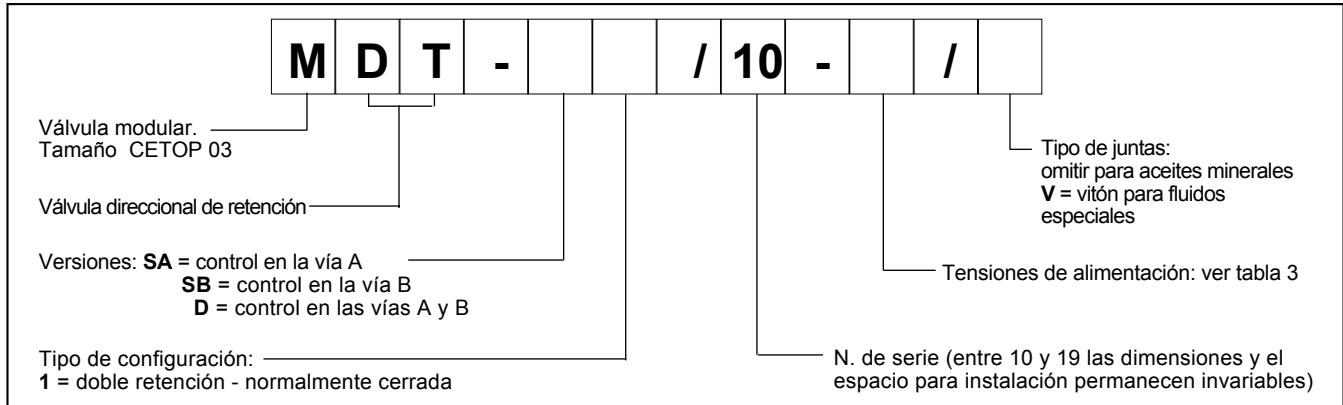
Presión máxima de trabajo	bar	250	
Caudal máximo en los conductos controlados	l/min	25	
Caudal máximo en los conductos libres	l/min	65	
Campo temperatura ambiente	°C	-20 ÷ +50	
Campo temperatura fluido	°C	-20 ÷ +70	
Campo viscosidad fluido	cSt	2,8 ÷ 380	
Filtrado aconsejado	µm absolutos	≤ 25	
Viscosidad recomendada	cSt	25	
Peso:	MDT-D	kg	1,7
	MDT-SA / SB	kg	1,2

SIMBOLOS HIDRAULICOS



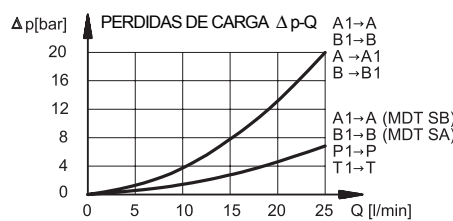
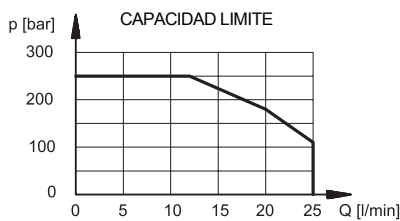


1 - CODIGO DE IDENTIFICACION



NOTA: Las electroválvulas se suministran siempre sin conectores. Los conectores deben ser solicitados aparte. Para identificar el modelo a pedir ver catálogo 49 000.

2 - CURVAS CARACTERISTICAS (valores obtenidos con viscosidad de 36 cSt a 50 °C)



3 - TENSIONES DE ALIMENTACION

CORRIENTE CONTINUA	
12V CC	24V CC
CORRIENTE ALTERNA	
110V RAC	220V RAC

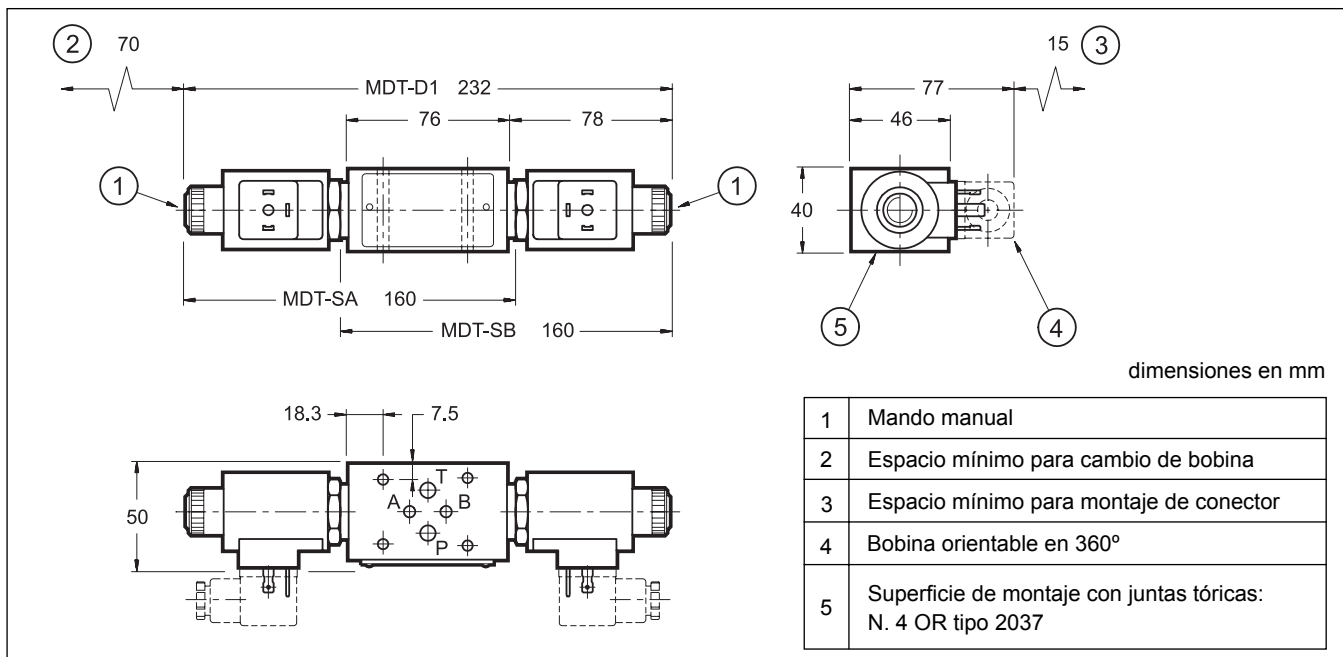
NOTA. Para alimentación en corriente alterna se utiliza siempre un conector con rectificador de puente y bobinas RAC.

Tiempos conexión	±10%
desconexión	30 ms
	50 ms

4 - FLUIDOS HIDRAULICOS

Usar fluidos hidráulicos a base de aceite mineral con agentes antiespuma y antioxidación como aditivos. Para otros tipos de fluidos (agua glicol, ésteres fosfóricos y otros) consultar con nuestra Oficina Técnica.

5 - DIMENSIONES PARA LA INSTALACION



DIPLOMATIC OLEODINAMICA SpA
 20025 LEGNANO (MI) - P.le Bozzi, 1 / Via Edison
 Tel. 0331/472111-472236 - Fax 0331/548328