



MDD44

ELECTROVALVULA DE CONMUTACION

CORRIENTE CONTINUA SERIE 50

CORRIENTE ALTERNA SERIE 55

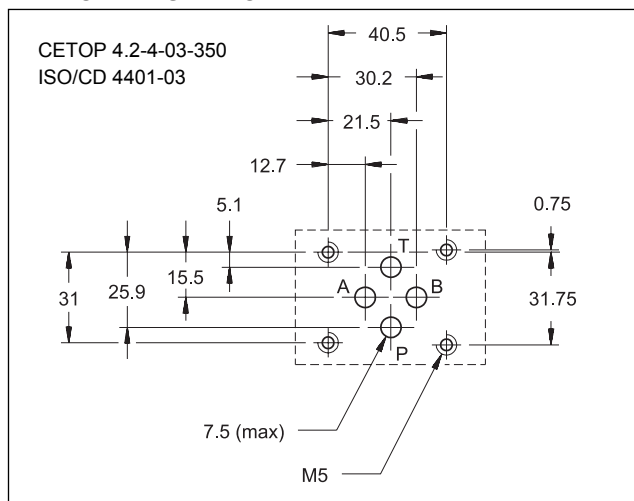
VERSION MODULAR

CETOP 03

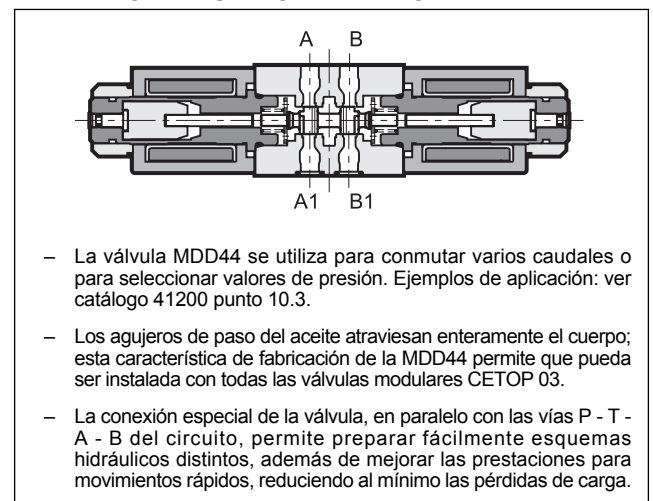
p máx 350 bar

Q máx 50 l/min

PLANO DE ASIENTO



PRINCIPIO DE FUNCIONAMIENTO



VERSIONES (ver tabla símbolos hidráulicos)

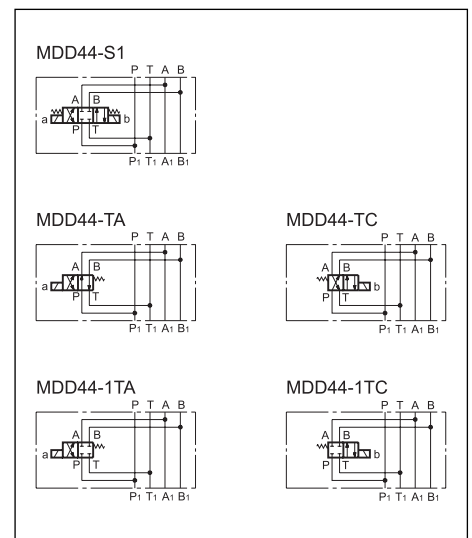
- Versión "S": distribuidor de 4 vías dobles, 3 posiciones, 2 electroimanes; cursor en posición de reposo mediante resorte de centrado.
- Versión "TA/TC": distribuidor de 4 vías dobles, 2 posiciones, 1 electroimán; cursor en posición de reposo mediante resorte antagonista.

PRESTACIONES (medidas con aceite mineral con viscosidad de 36 cSt a 50 °C)

Presión máx. de trabajo:	- vías P A B	bar	350
	- vía T (CC)	bar	210
	- vía T (CA)	bar	140
Caudal máximo: - vías P A B T		l/min	50
Campo temperatura ambiente		°C	-20 ÷ +50
Campo temperatura fluido		°C	-20 ÷ +80
Campo viscosidad fluido		cSt	10 ÷ 400
Viscosidad recomendada		cSt	≤ 25
Grado de contaminación del fluido	según NAS 1638 clase 10		
Peso:	MD44-S	kg	2,0
	MD44-TA/TC	kg	1,5

Capacidad límite (ver catálogo 41 200 punto 5): los valores indicados deben ser reducidos en un 30%.

SIMBOLOS HIDRAULICOS





MDD44

SERIE 50 e 55

1 - CODIGO DE IDENTIFICACION

	M	D	D	44	-		/		-		/		/	
--	----------	----------	----------	-----------	---	--	---	--	---	--	---	--	---	--

Electroválvula modular
Tamaño CETOP 03

De 4 vías dobles

Versión: S - TA - TC
Tipo de centro y esquema de montaje
(ver tabla símbolos hidráulicos)

Dispositivo para apertura gradual - opción G
ver catálogo 41 200 punto 10.1 (omitir si no se pide)

Nº de serie: **50** corriente continua
55 corriente alterna
(entre 50 y 59 dimensiones y espacio para
instalación permanecen invariables)

CM = pulsador de goma (omitir si no se pide)

Tipo de juntas:
omitir para aceites minerales
V = vitón para fluidos especiales

Características alimentación eléctrica:
24V-CC para corriente continua
110V-50Hz para corriente alterna
(para los otros voltajes disponibles ver
catálogo 41 200 punto 6.2).

NOTA: Las electroválvulas se suministran siempre sin conectores. Los conectores deben ser solicitados aparte. Para identificar el tipo de conector que se necesita ver catálogo 49 000.

2 - DIMENSIONES PARA LA INSTALACION

dimensiones en mm

1	Espacio mínimo para cambio de bobina
2	Superficie de montaje con juntas tóricas: N. 4 tipo 2037
3	Mando manual
4	Espacio mínimo para montaje de conector
5	Pulsador de goma "CM"

<p>DUPLOMATIC OLEODINAMICA</p>	<p>DUPLOMATIC OLEODINAMICA SpA</p> <p>20025 LEGNANO (MI) - P.le Bozzi, 1 / Via Edison Tel. 0331/472111-472236 - Fax 0331/548328</p>
---	--