



CP1R*-W

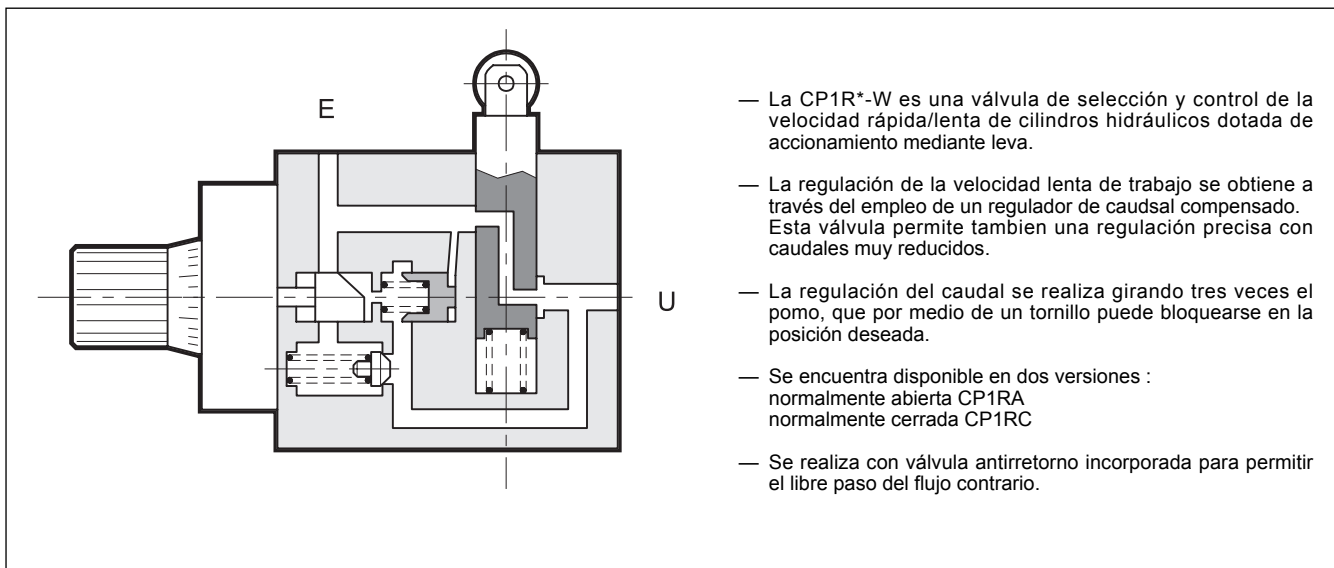
VALVULA PARA SELECCION DE LA VELOCIDAD RAPIDO / LENTA MANDO GIRATORIO SERIE 21

MONTAJE EN LINEA

p máx 70 bar

Q máx 40 l/min

PRINCIPIO DE FUNCIONAMIENTO



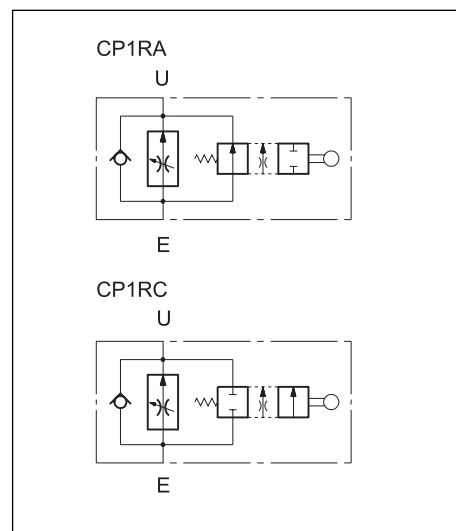
VERSIONES (ver tabla símbolos hidráulicos)

- CP1RA-W: normalmente abierta - movimiento rápido con mando en reposo y lento con mando accionado
- CP1RC-W: normalmente cerrada - movimiento lento con mando en reposo y rapido con mando accionado

PRESTACIONES (medidas con aceite mineral de viscosidad 36 cSt a 50°C)

Presión máxima de trabajo	bar	70
Caudal máximo a velocidad rápida	l/min	40
Caudal controlado a velocidad lenta	máx l/min mín l/min	4 - 10 - 16 0,1
Carrera de trabajo del mando	mm	6
Fuerza para accionar el mando	N	300
Campo temperatura ambiente	°C	-20 ÷ +50
Campo temperatura fluido	°C	-20 ÷ +80
Campo viscosidad fluido	cSt	10 ÷ 400
Viscosidad recomendada	cSt	25
Grado de contaminación del fluido	según NAS 1638 clase 10	
Peso	kg	3,2

SIMBOLOS HIDRAULICOS

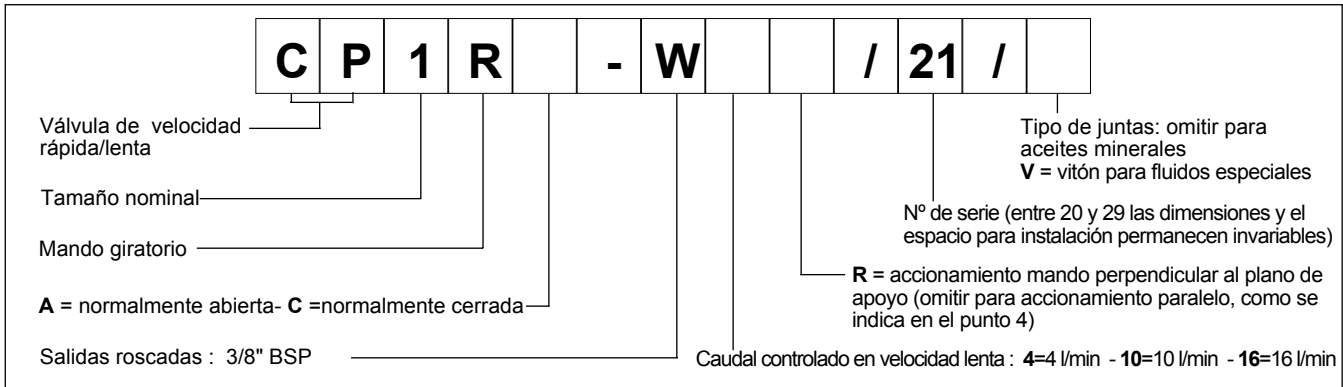




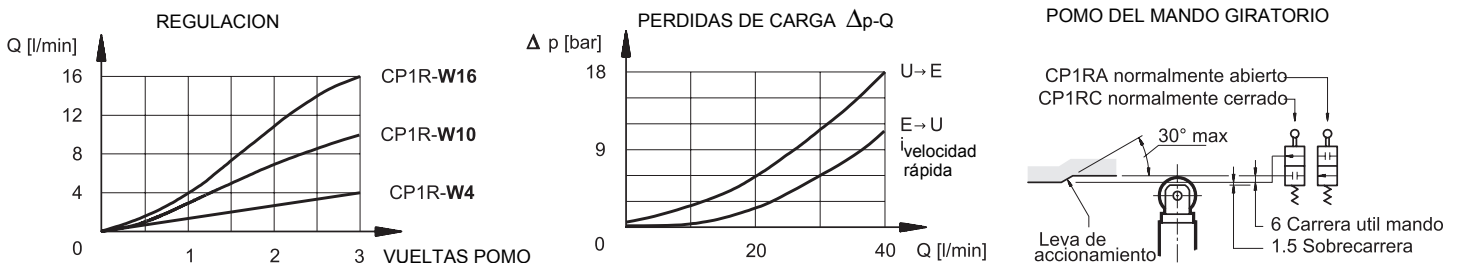
CP1R*-W

SERIE 21

1 - CODIGO DE IDENTIFICACION



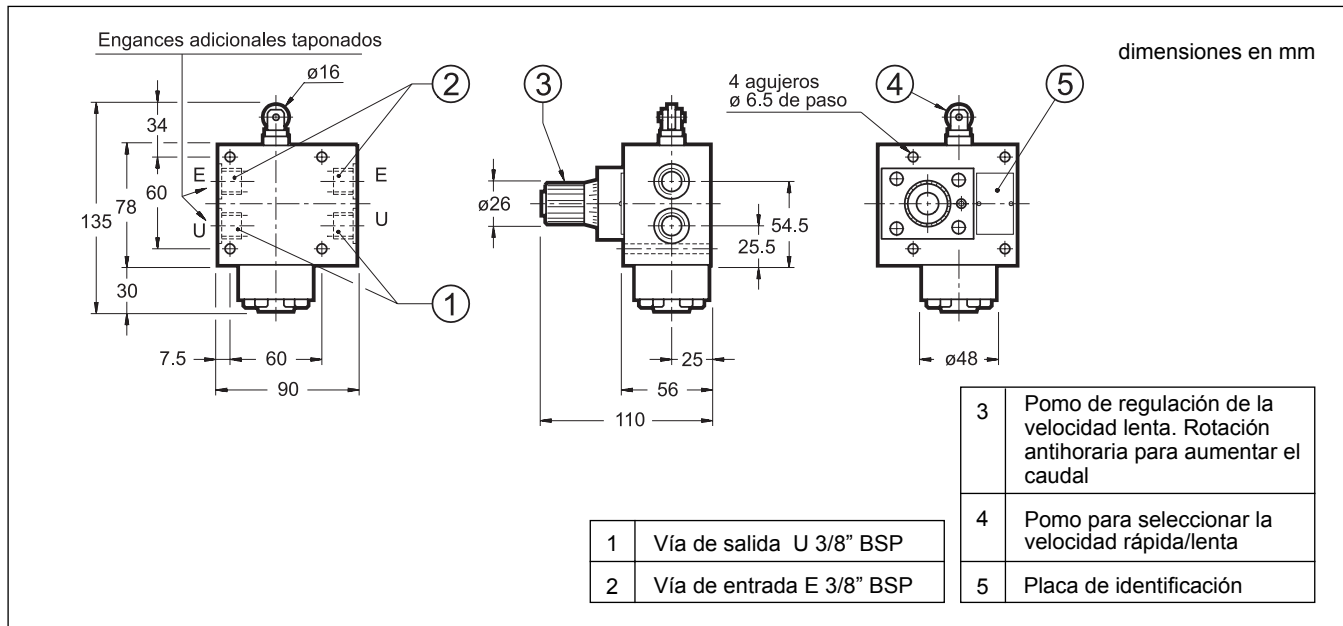
2 - CURVAS CARACTERISTICAS (valores obtenidos con viscosidad 36 cSt a 50°C)



3 - FLUIDOS HIDRAULICOS

Usar fluidos hidráulicos a base de aceite mineral con agentes antiespuma y antioxidación como aditivos. Para otros tipos de fluidos (agua glicol, ésteres fosfóricos y otros) consultar con nuestra Oficina Técnica.

4 - DIMENSIONES PARA LA INSTALACION



	<p>DIPLOMATIC OLEODINAMICA SpA 20025 LEGNANO (MI) - P.le Bozzi, 1 / Via Edison Tel. 0331/472111-472236 - Fax 0331/548328</p>	
--	---------------------------------------------------------------------------------------------------------------------------------------------------------------	--