



VP*-P*-MU

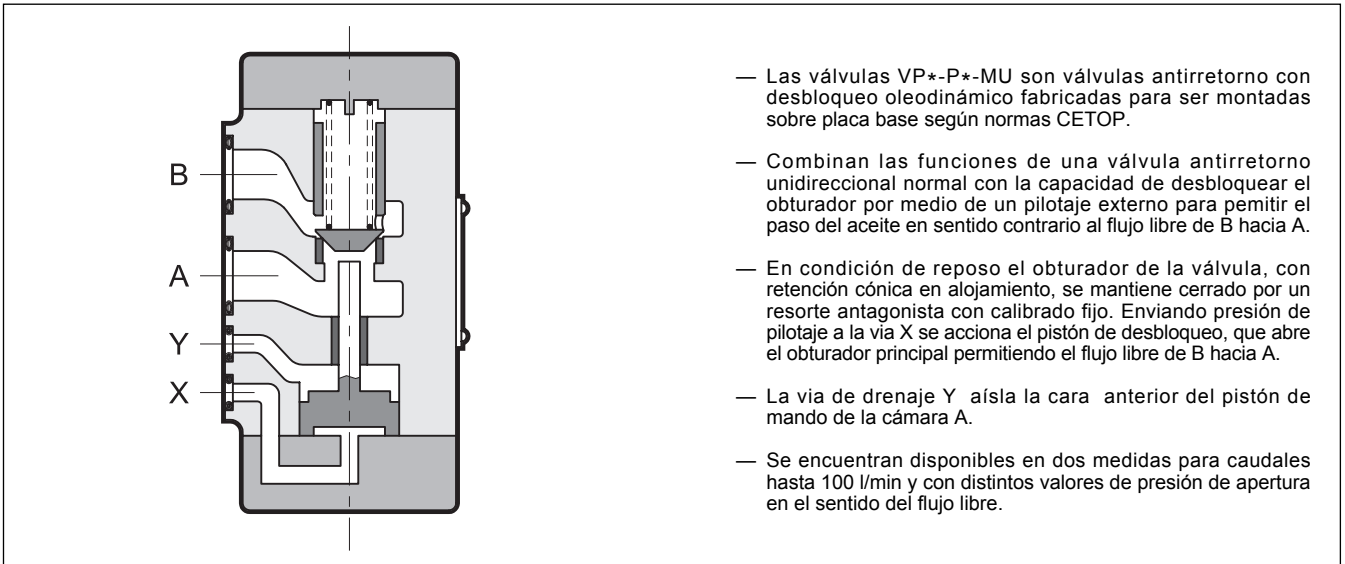
VALVULAS ANTIRRETORNO PILOTADAS SERIE 12

MONTAJE EN PLACA

p máx **320** bar

Q máx (ver tabla prestaciones)

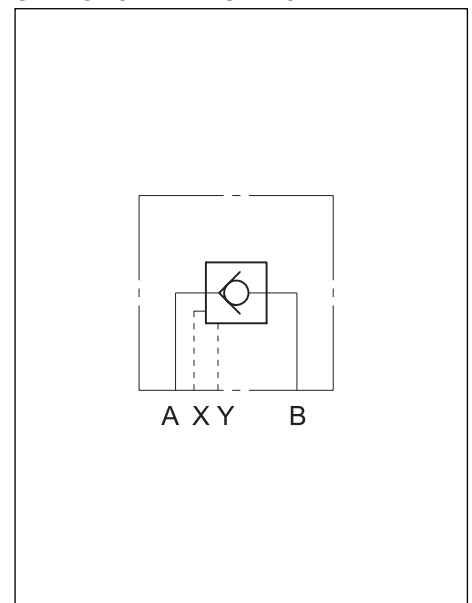
PRINCIPIO DE FUNCIONAMIENTO



PRESTACIONES (medidas con aceite mineral con viscosidad de 36 cSt a 50 °C)

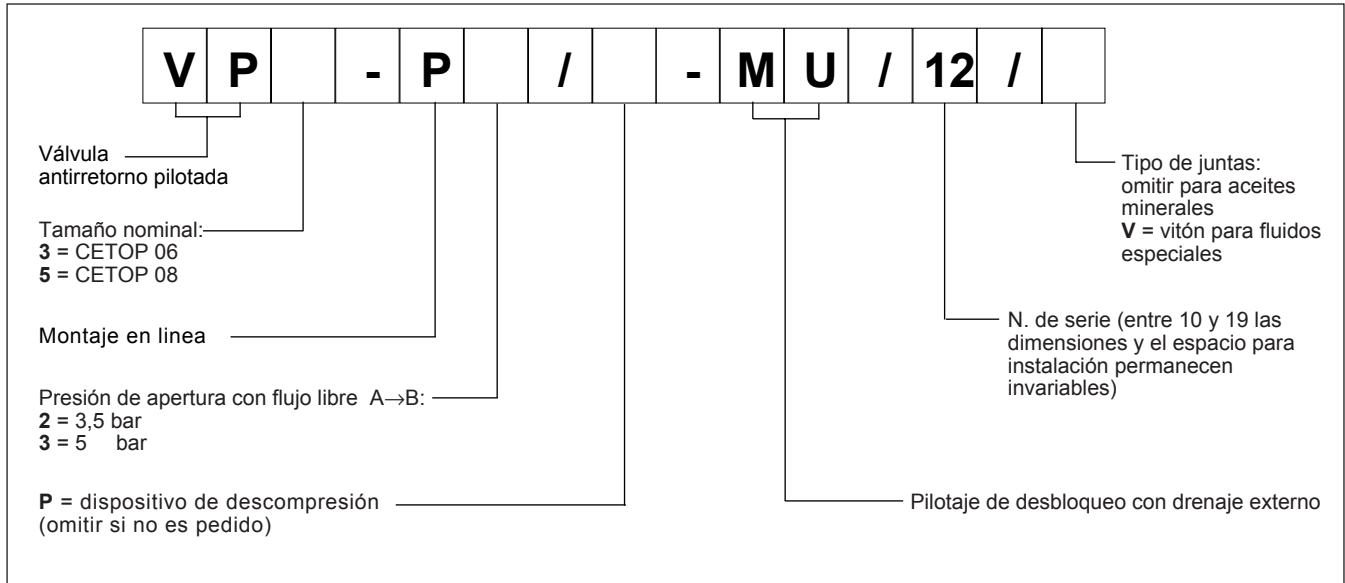
		VP 3	VP 5
Presión máxima de trabajo	bar	320	320
Caudal nominal	l/min	50	100
Relación de pilotaje entre las áreas del pistón de desbloqueo y la cámara estanca	VP*-P*-MU	3,4 : 1	2,7 : 1
Relación de pilotaje con dispositivo de descompresión	VP*-P*P-MU	12 : 1	14 : 1
Campo temperatura ambiente	°C	-20 ÷ +50	
Campo temperatura fluido	°C	-20 ÷ +80	
Campo viscosidad fluido	cSt	10 ÷ 400	
Viscosidad recomendada	cSt	25	
Grado de contaminación del fluido	según NAS 1638 clase 10		
Peso	kg	3,7	6

SIMBOLO HIDRAULICO

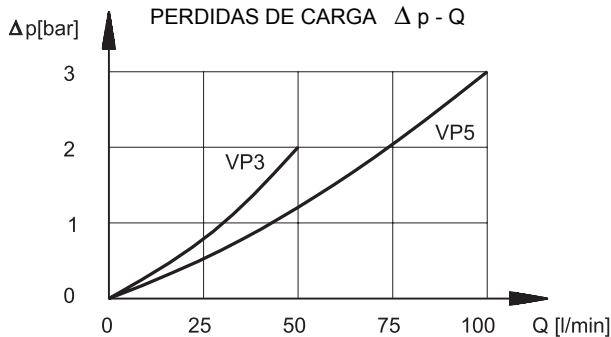




1 - CODIGO DE IDENTIFICACION



2 - CURVAS CARACTERISTICAS (valores obtenidos con viscosidad de 36 cSt a 50 °C)



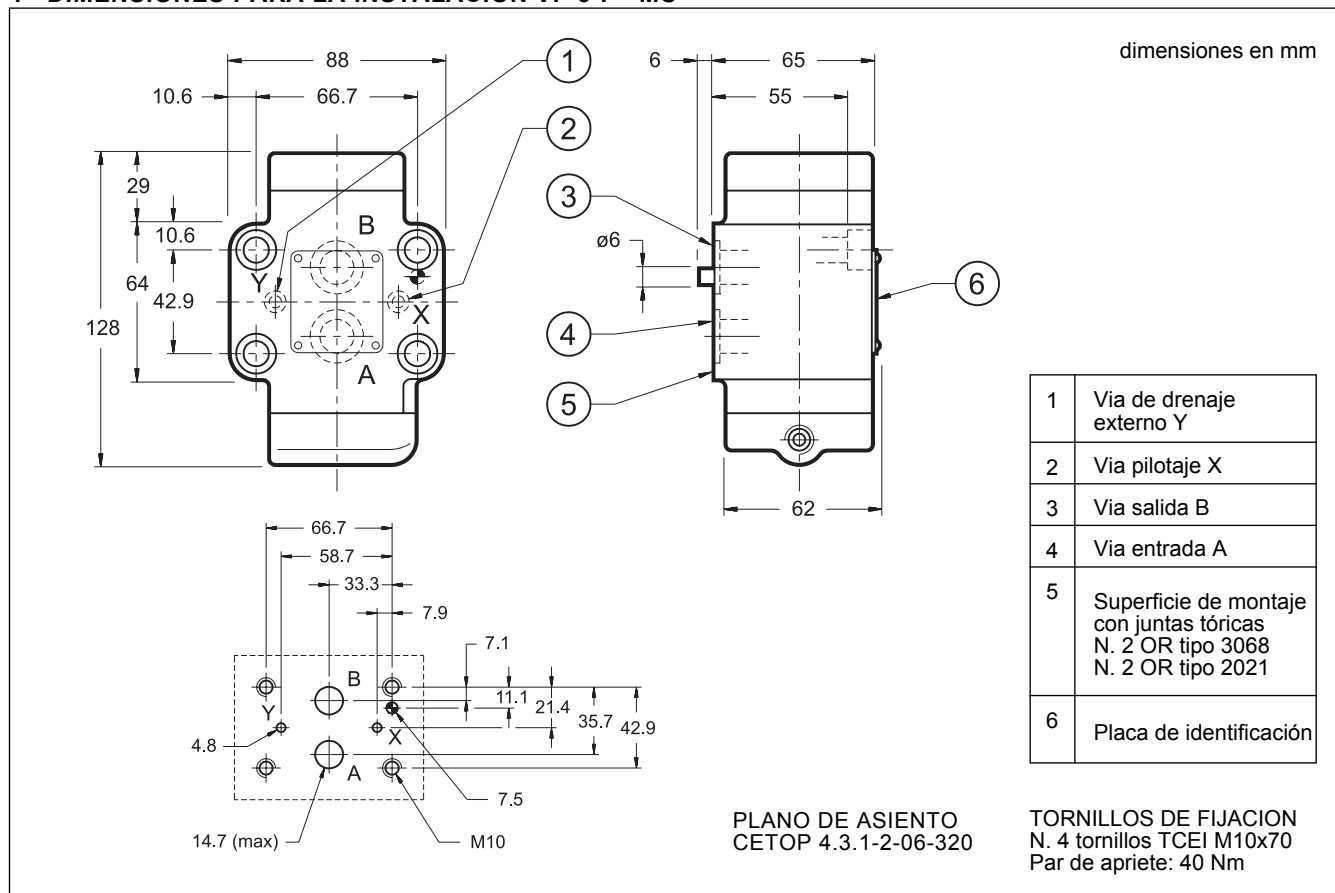
Nota: Las curvas que figuran en el diagrama se refieren al flujo B→A y A→B con válvula desbloqueada hidráulicamente. Para el flujo A→B, con válvula no desbloqueada hidráulicamente, añadir a los valores indicados en el diagrama la presión de apertura.

3 - FLUIDOS HIDRAULICOS

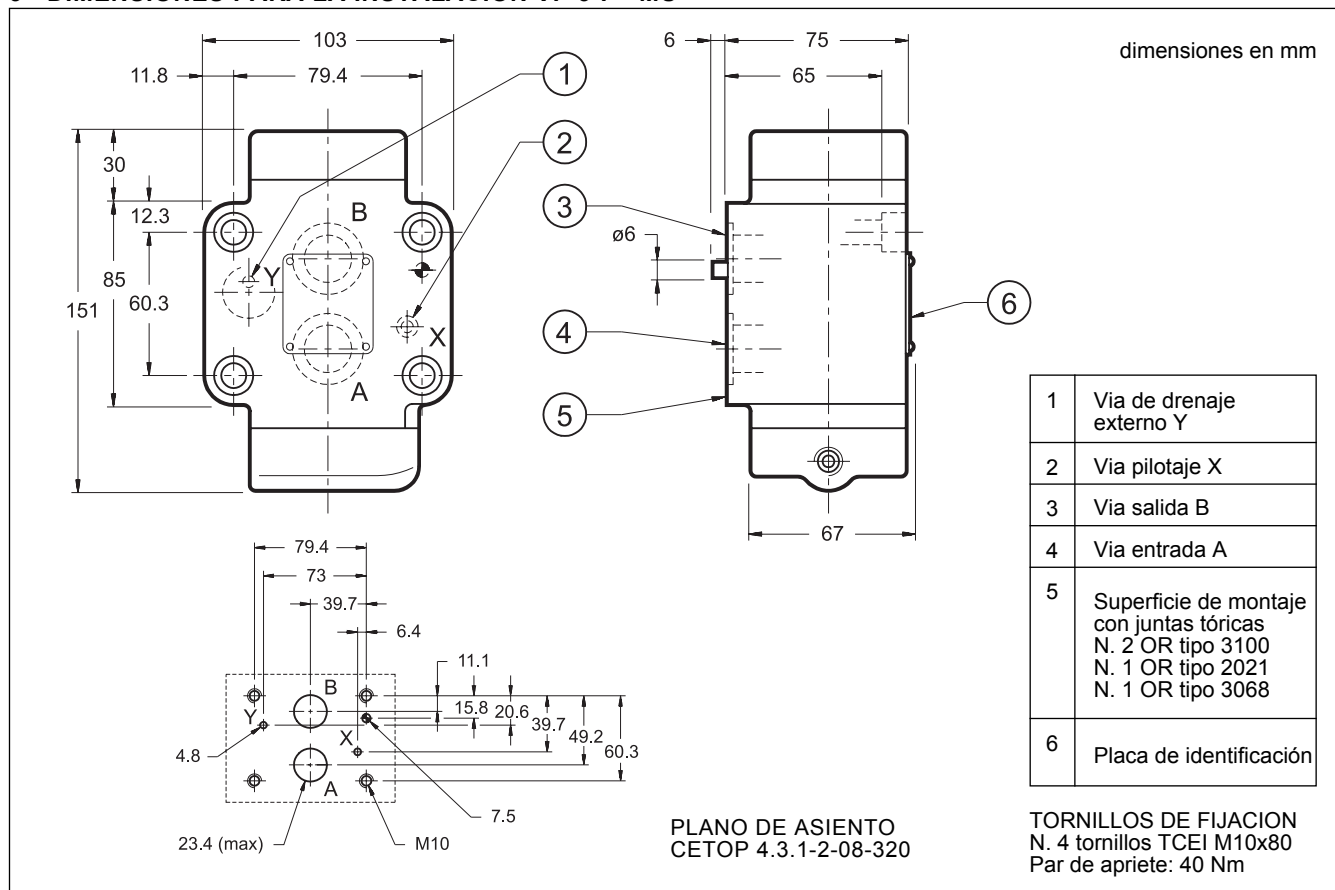
Usar fluidos hidráulicos a base de aceite mineral con agentes antiespuma y antioxidación como aditivos. Para otros tipos de fluidos (agua glicol, ésteres fosfóricos y otros) consultar con nuestra Oficina Técnica.



4 - DIMENSIONES PARA LA INSTALACION VP 3-P*-MU



5 - DIMENSIONES PARA LA INSTALACION VP 5-P*-MU



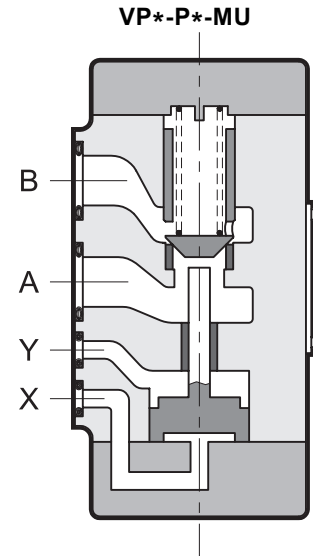


6 - FORMA DE EMPLEO

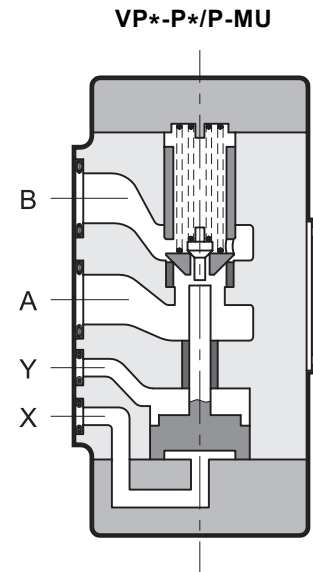
Las válvulas antirretorno con desbloqueo oleodinámico de tipo VP*-P*-MU se emplean en circuitos que requieren el mantenimiento de la posición de los accionadores aún si falta la alimentación hidráulica. Existen en dos versiones, que tienen las siguientes características:

VP*-P*-MU Las válvulas VP*-P*-MU son válvulas antirretorno con desbloqueo oleodinámico que combinan las funciones de una válvula antirretorno unidireccional normal con la capacidad de desbloquear el obturador por medio de un pilotaje externo para permitir el paso del aceite en sentido contrario al flujo libre. En condición de reposo el obturador de la válvula, con retención cónica en alojamiento, es mantenido cerrado por un resorte antagonista con calibre fijo. Enviando presión de pilotaje a la vía X se acciona el pistón de desbloqueo, que abre el obturador principal permitiendo el flujo libre de B hacia A.

Estas válvulas permiten el aislamiento hidráulico de la cara anterior del pistón de desbloqueo desde la cámara A de la válvula y una drenaje externo Y. Esta solución elimina los inconvenientes que pueden verificarse cuando, durante el desbloqueo de la válvula, en la cámara A hay un nivel de presión tal que, si fuera cercano o a mayor que la presión de pilotaje X, provocaría el retroceso del pistón y el cierre indeseado de la válvula




VP*-P*/P-MU Las válvulas VP*-P*/P-MU son válvulas antirretorno con desbloqueo oleodinámico que, además de las características de la versión anterior, están dotadas de un dispositivo de descompresión. Se aconsejan cuando se obra en presencia de presiones de trabajo elevadas o bien cuando las cargas elevadas actúan como multiplicadores de la presión. En la fase de desbloqueo se verifica una descompresión del circuito (cámara B) antes de la apertura total de la válvula. De esta manera se evitan golpes de ariete en el circuito y, debido a la relación elevada que existe entre las áreas del pistón de mando y del dispositivo de descompresión, el desbloqueo puede verificarse también a baja presión de pilotaje. Enviando presión de pilotaje al empalme X se acciona el pistón de desbloqueo, que primero abre el obturador de preapertura provocando una descompresión de la cámara estanca y luego abre el obturador principal permitiendo el flujo libre de B hacia A.



7 - PLACA BASE (ver catálogo 51 100)

	VP 3	VP 5
Tipo	PMSZ3 - AI4G con salidas posteriores PMSZ3 - AL4G con salidas laterales	PMSZ5 - AI5G con salidas posteriores PMSZ5 - AL5G con salidas laterales
Salidas A - B	1/2" BSP	3/4" BSP
Salidas X - Y	1/4" BSP	1/4" BSP

 DUPLOMATIC OLEODINAMICA	DUPLOMATIC OLEODINAMICA SpA 20025 LEGNANO (MI) - P.le Bozzi, 1 / Via Edison Tel. 0331/472111 - Fax 0331/548328
---	---