



SD4M

VALVULA DE SECUENCIA DE ACCION DIRECTA

SERIE 50

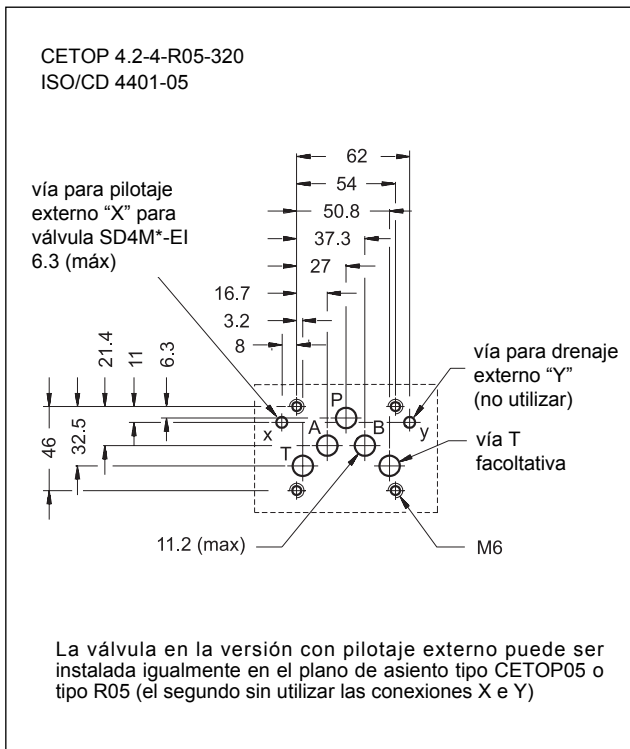
TIPO MODULAR

CETOP 05

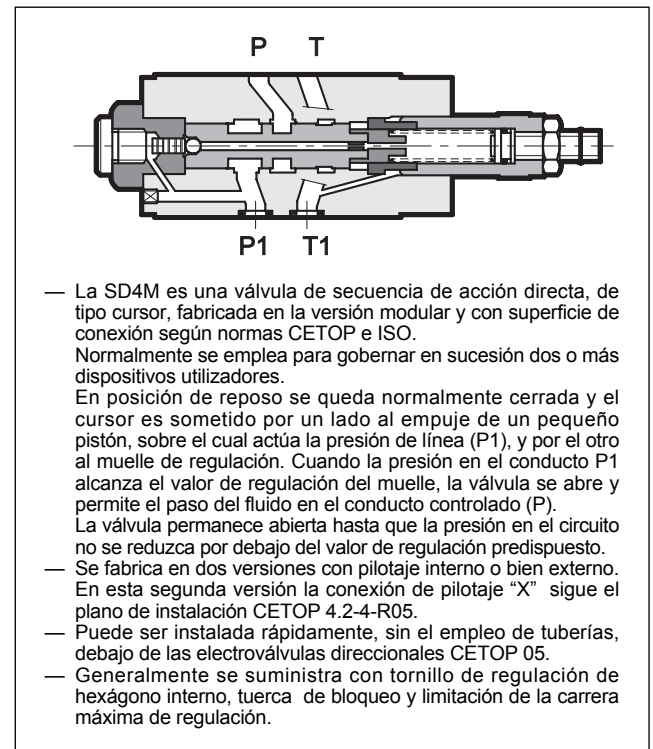
p max 320 bar

Q max (ver tabla de prestaciones)

PLANO DE ASIENTO



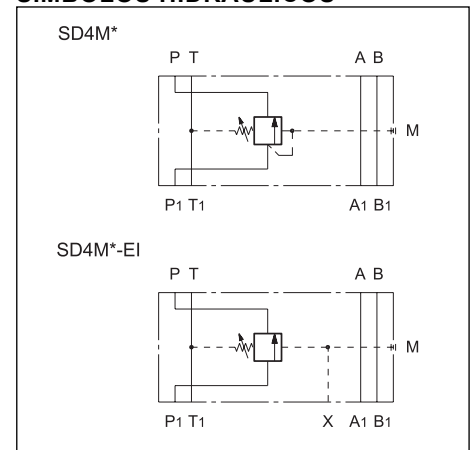
PRINCIPIO DE FUNCIONAMIENTO



PRESTACIONES (medidas con aceite mineral de viscosidad 36 cSt a 50°C)

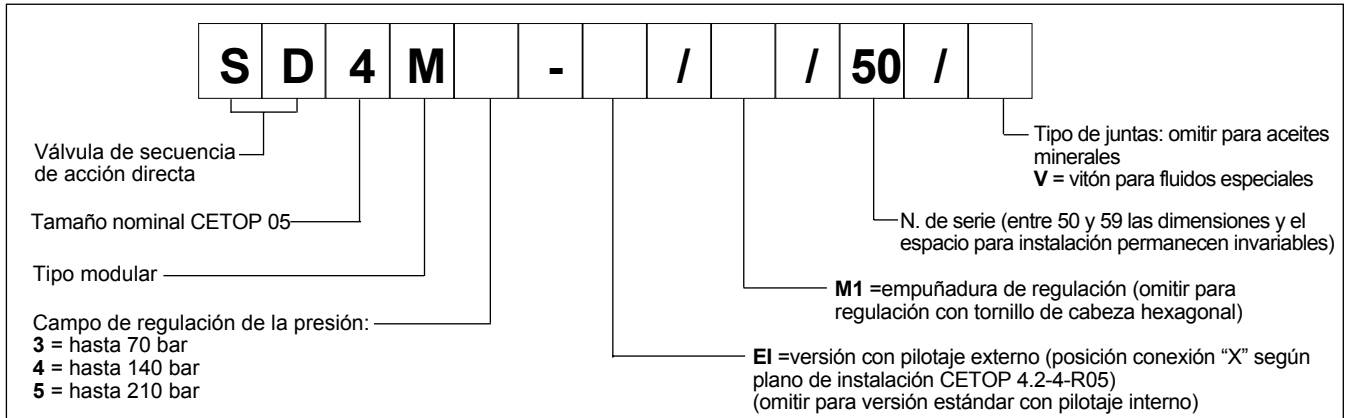
Presión máxima de trabajo	bar	320
Presión máxima conexión T	bar	10
Caudal máximo en los conductos controlados	l/min	80
Caudal máximo en los conductos libres	l/min	100
Campo temperatura ambiente	°C	-20 / +50
Campo temperatura fluido	°C	-20 / +80
Campo viscosidad fluido	cSt	10 ÷ 400
Viscosidad recomendada	cSt	25
Grado de contaminación del fluido	según NAS 1638 clase 10	
Peso	kg	2,7

SIMBOLOS HIDRAULICOS

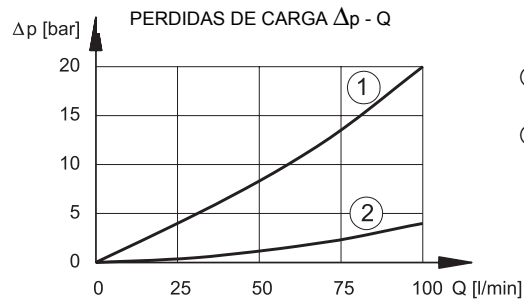
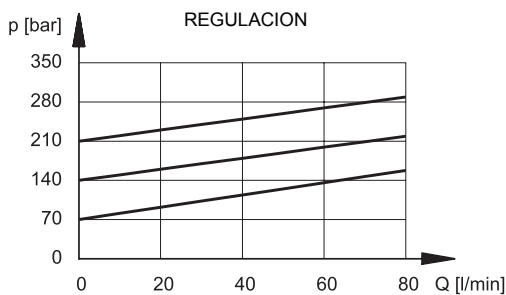




1 - CODIGO DE IDENTIFICACION



2 - CURVAS CARACTERISTICAS (valores obtenidos con viscosidad 36 cSt a 50°C)

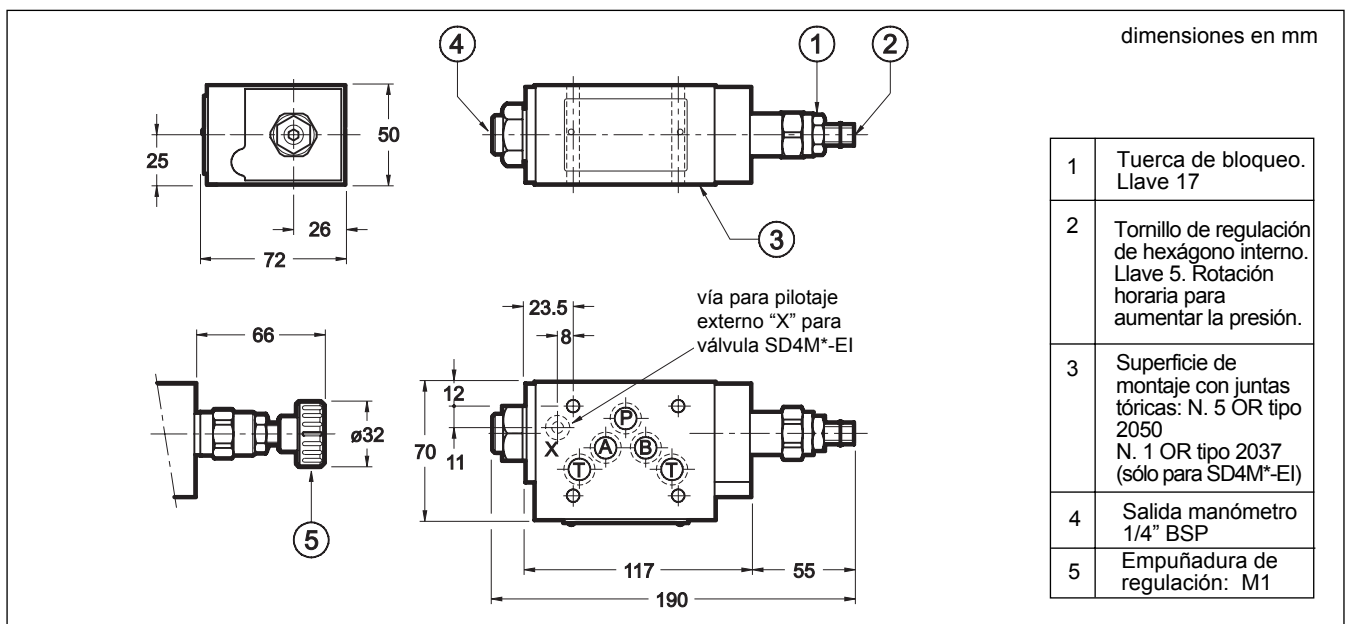


- ① Pérdidas de carga P₁→P
- ② Pérdidas de carga conductos libres

3 - FLUIDOS HIDRAULICOS

Usar fluidos hidráulicos a base de aceite mineral con agentes antiespuma y antioxidación como aditivos. Para otros tipos de fluidos (agua glicol, ésteres fosfóricos y otros) consultar con nuestra Oficina Técnica.

4 - DIMENSIONES PARA LA INSTALACION



	<p>DIPLOMATIC OLEODINAMICA SpA 20025 LEGNANO (MI) - P.le Bozzi, 1 / Via Edison Tel. 0331/472111 - Fax 0331/548328</p>	
--	--------------------------------------------------------------------------------------------------------------------------------------------------------	--