



# MSD

## VALVULA DE SECUENCIA DE ACCION DIRECTA SERIE 50

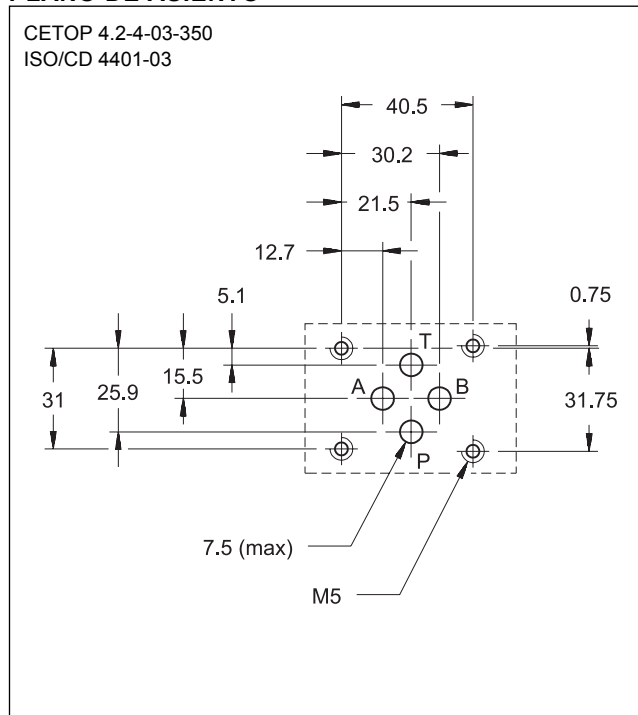
**TIPO MODULAR**

**CETOP 03**

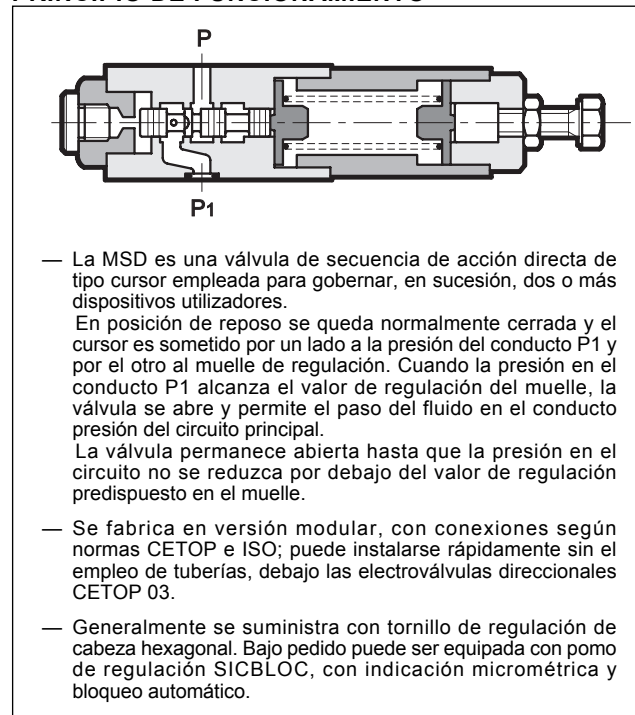
**p max 350 bar**

**Q max (ver tabla de prestaciones)**

### PLANO DE ASIENTO



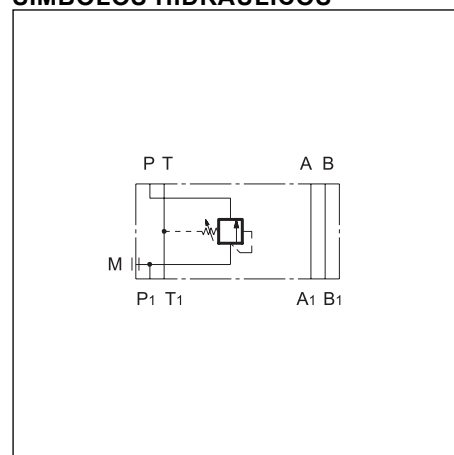
### PRINCIPIO DE FUNCIONAMIENTO



### PRESTACIONES (medidas con aceite mineral de viscosidad 36 cSt a 50°C)

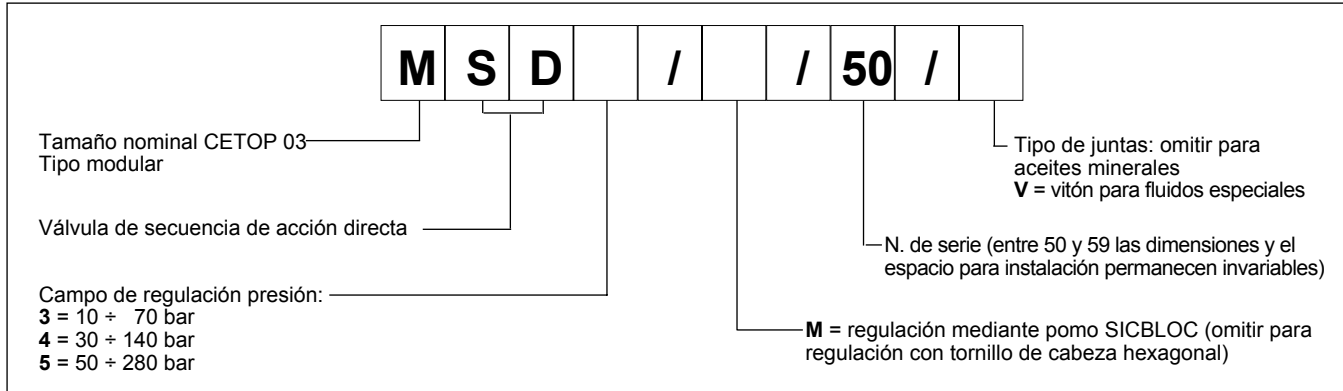
Presión máxima de trabajo	bar	350
Presión máxima conexión T	bar	10
Caudal máximo en los conductos controlados	l/min	50
Caudal máximo en los conductos libres	l/min	75
Campo temperatura ambiente	°C	-20 ÷ +50
Campo temperatura fluido	°C	-20 ÷ +80
Campo viscosidad fluido	cSt	10 ÷ 400
Viscosidad recomendada	cSt	25
Grado de contaminación del fluido	según NAS 1638 clase 10	
Peso:	kg	1,4

### SIMBOLOS HIDRAULICOS

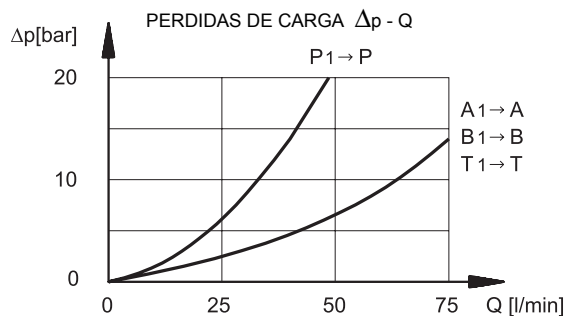
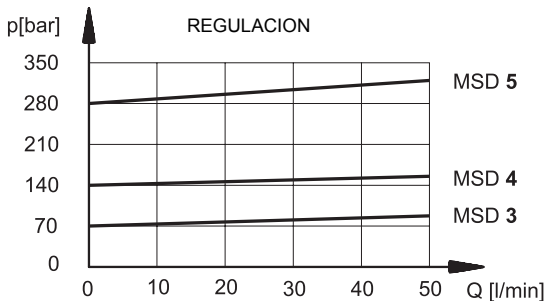




## 1 - CODIGO DE IDENTIFICACION



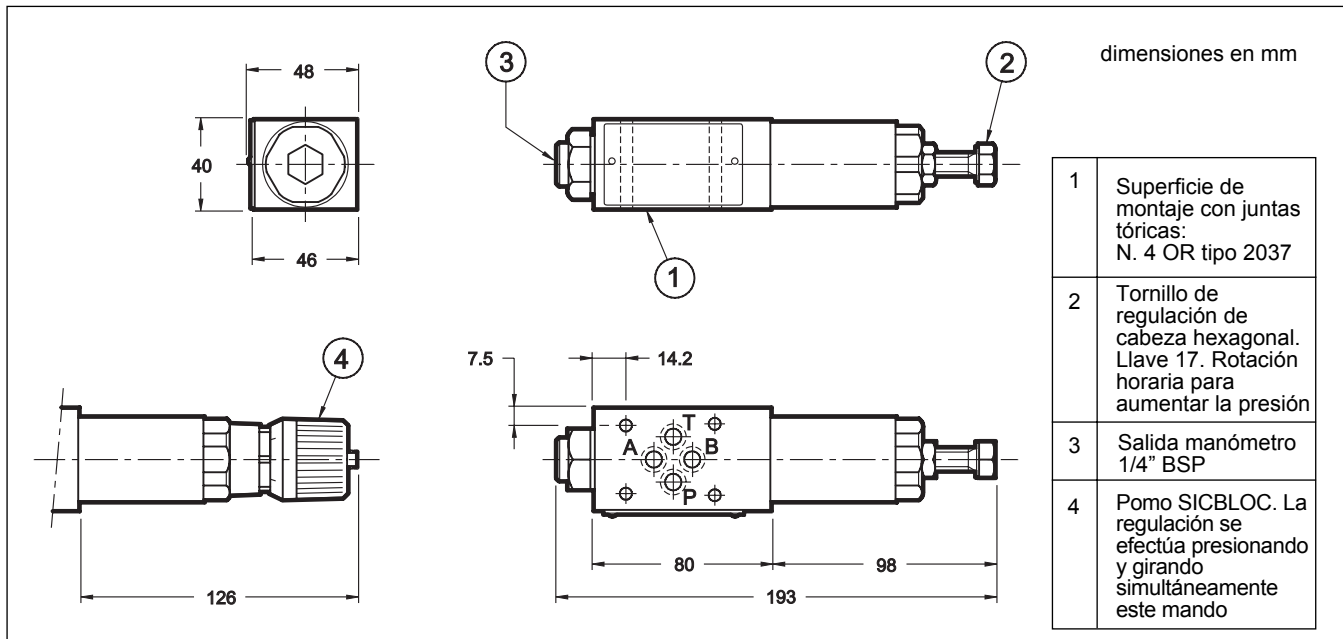
## 2 - CURVAS CARACTERISTICAS (valores obtenidos con viscosidad 36 cSt a 50°C)



## 3 - FLUIDOS HIDRAULICOS

Usar fluidos hidráulicos a base de aceite mineral con agentes antiespuma y antioxidación como aditivos. Para otros tipos de fluidos (agua glicol, ésteres fosfóricos y otros) consultar con nuestra Oficina Técnica.

## 4 - DIMENSIONES PARA LA INSTALACION



**DIPLOMATIC OLEODINAMICA SpA**  
 20025 LEGNANO (MI) - P.le Bozzi, 1 / Via Edison  
 Tel. 0331/472111 - Fax 0331/548328