



DIPLOMATIC
OLEODINÁMICA

31 200/103 SD



RS*

**REGULADORES DE CAUDAL
DE ESTRANGULAMIENTO SIMPLE
BIDIRECCIONAL
SERIE 30**

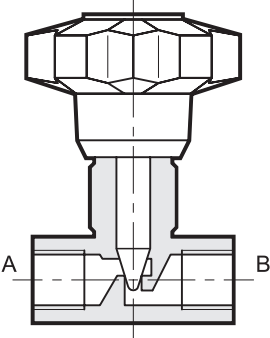
SALIDAS ROSCADAS

TIPO CARTUCHO

p max (ver tabla de características técnicas)

Q max (ver tabla de características técnicas)

PRINCIPIO DE FUNCIONAMIENTO

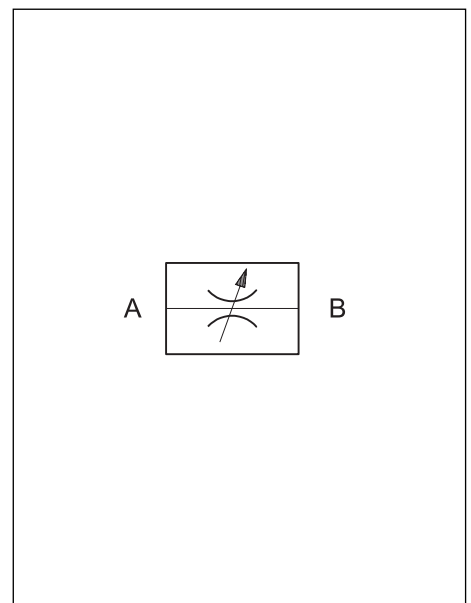


- Las válvulas RS* y RS*-I son reguladoras de caudal de estrangulamiento simple para instalación en línea, directamente sobre tuberías, o bien de cartucho roscado.
- La regulación se efectúa por medio de un estrangulador cónico que actúa en un alojamiento cilíndrico y permite obtener una discreta linealidad del flujo regulado
- También se utilizan como válvulas de interceptación de flujo puesto que, con la válvula completamente cerrada, garantizan una buena estanqueidad.
- Las válvulas siempre se suministran con pomo de regulación, la cual si es necesario puede ser bloqueada en cualquier posición mediante clavija posicionada de modo transversal.

PRESTACIONES (medidas con aceite mineral de viscosidad 36 cSt a 50°C)

Código válvula	Tamaño conexiones BSP	Caudal nominal [l/min]	Peso [kg]	Presión máxima de trabajo (bares)
RS2	1/4"	15	0,2	400
RS3	3/8"	30	0,4	
RS4	1/2"	50	0,6	
RS5	3/4"	80	1,3	
RS6	1"	150	2,6	320
RS7	1.1/4"	200	3,0	
RS8	1.1/2"	220	4,2	
RS2-I	—	15	0,15	320
RS3-I	—	30	0,2	
RS4-I	—	50	0,3	
RS5-I	—	80	0,6	
RS6-I	—	150	1,2	

SIMBOLO HIDRAULICO



Campo temperatura ambiente	°C	-20 ÷ +50
Campo temperatura fluido	°C	-20 ÷ +80
Campo viscosidad fluido	cSt	10 ÷ 400
Viscosidad recomendada	cSt	25
Grado de contaminación del fluido	según NAS 1638 clase 10	



1 - CODIGO DE IDENTIFICACION

	R	S	-	/	30	/	
--	----------	----------	----------	----------	-----------	----------	--

Regulador de caudal de estrangulamiento simple

Tamaño nominal :
 2 = 1/4" 5 = 3/4"
 3 = 3/8" 6 = 1"
 4 = 1/2" 7 = 1.1/4"
 8 = 1.1/2"

Tipo de juntas: omitir para aceites minerales
 V = vitón para fluidos especiales

Nº de serie (entre 30 y 39 las dimensiones y el espacio para instalación permanecen invariables)

I = versión de cartucho, disponible sólo con los tamaños 2-3-4-5-6
 Omitir para la versión con uniones roscadas.

2 - FLUIDOS HIDRAULICOS

Usar fluidos hidráulicos a base de aceite mineral con agentes antiespuma y antioxidación como aditivos. Para otros tipos de fluidos (agua glicol, ésteres fosfóricos y otros) consultar con nuestra Oficina Técnica.

3 - DIMENSIONES PARA LA INSTALACION

RS*

RS*-I

dimensiones en mm

Código válvula	A BSP	B	C	∅ D	E max	∅ F
RS2	1/4"	12,5	49	20	78	50
RS3	3/8"	12,5	59	25	93	70
RS4	1/2"	15,5	68	30	107	80
RS5	3/4"	17	86	40	132,5	100
RS6	1"	20	105	50	167,5	120
RS7	1.1/4"	22	120	55	172,5	120
RS8	1.1/2"	24	134	65	181	120

* Junta "BONDED SEAL" no incluida en el suministro

Código válvula	∅ F	G max	H	L 6H	∅ M ^{+0.2} / ₀	N	P min	R _{+0.2}	S ^{+0.2} / ₀	∅ T H8	∅ U max	V _{+0.2}	Z min	CH	OR tipo	BK tipo	BS* tipo
RS2-I	50	49,5	26,5	M20x1.5	27	1	12	16.5	1	14	5	13.3	27	27	2043	2043	400-513
RS3-I	70	57,5	30,5	M20x1.5	27	1	12	20	1.2	16	8	15.2	32	27	2050	2050	400-513
RS4-I	80	66,5	40	M27x2	33	1.3	18	28	1.2	19	10	22	41	32	2062	2062	400-520
RS5-I	100	76,5	44	M33x2	40	1.3	18	30.5	1.2	27	12	23	45.5	41	130	130	400-515
RS6-I	120	102	52,5	M42x2	50	1.3	21,5	36.5	1.5	35	16	28,5	55	50	3118	3118	400-516

 DUPLOMATIC OLEODINAMICA	<p>DUPLOMATIC OLEODINAMICA SpA 20025 LEGNANO (MI) - P.le Bozzi, 1 / Via Edison Tel. 0331/472111-472236 - Fax 0331/548328</p>
------------------------------------	---